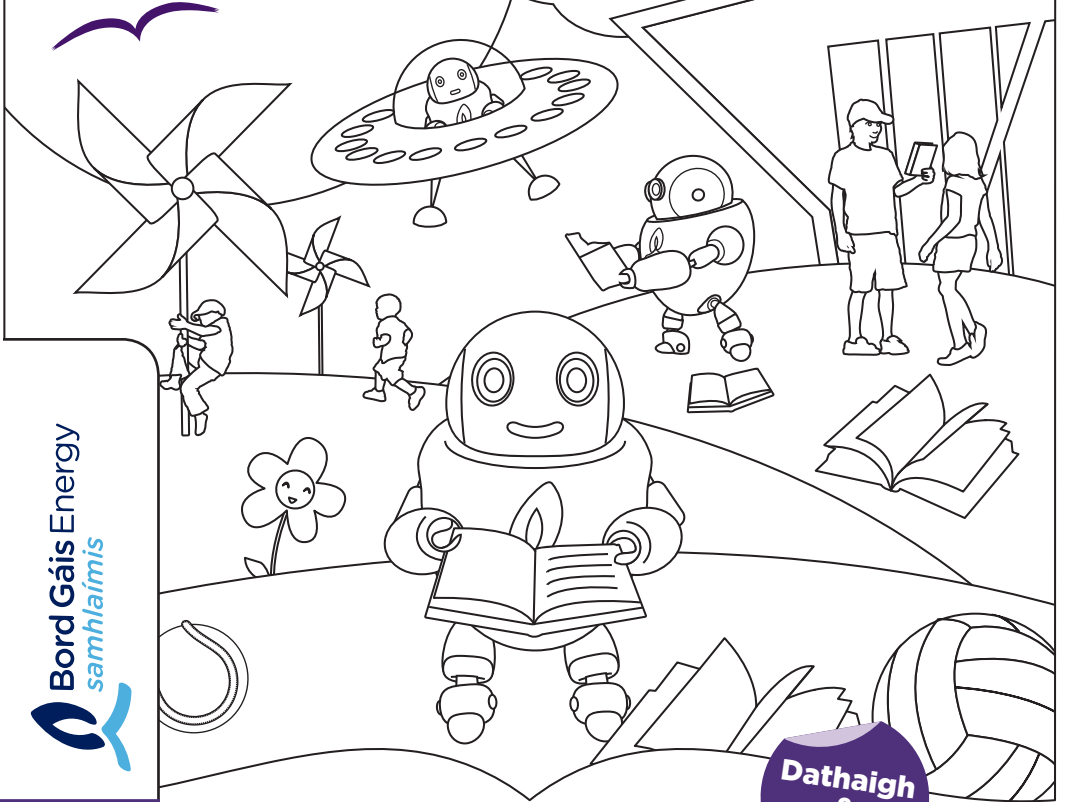


Bord Gáis Energy BOOK CLUB



Gás Sa bhaile

Eanáir/ Feabhra 2012

**Dathaigh
&
buaigh!***

SAN EAGRÁN SEO

Coimeád do theach te teolaí an geimhreadh seo lenár

leideanna téimh

2

Deimhnigh éifeachtúlacht le **seirbhísiú coire**

3

Ar chlúdach na míosa seo -
"Bord Gáis Energy Land"
Comórtas Dathúcháin do Pháistí

**Téann téarmaí agus coinníollacha i bhfeidhm.

Buaigh
do chuid earraí
grósaera
don 12 mhí atá
romhainn!†

Geimhreadh níos teolaí

Ní gá go mbeadh costas uafásach ard ar do theachín a choinneáil deas teolaí i míonna fuara an gheimhridh. Má leanann tú cúpla céim an-simplí, is féidir leat do theach a théamh go héifeachtach ach ag coimeád smacht ar do bhillí.

Céim 1 - Cuimhnigh ar sheomraí agus ní an teach

Ná téigh ach na seomraí a bhíonn in úsáid agat i rith an lae. I bhformhór cásanna ciallaíonn sé seo seomraí suite agus cistin, ísligh na téitheoirí i sna seomraí eile agus dún gach doras ionas nach gcaillfidh tú an teas luachmhar. De reir mar a dhruideann tú i dtreo am codlata, bí cinnte go ndéanann tú téamh ar do sheomra leapa. Cuir buidéal te isteach i do leaba, nó úsáid blaincéad leictreach, ach ar ndóigh ní ag an am gcéanna.



Céim 2 - Coinnigh an teas istigh

Le teacht na n-óicheanta dorcha is gá cuirtíní agus dallóga a dhúnadh níos luaithe. Dá throime an t-ábhar cuirtíní is ea is fearr a choimeádfaidh siad an teas istigh i do theach. Cuideoidh cuirtíní nó dallóga atá ar chaighdeán maith agus téastair bhosca le do sheomra a choimeád teolaí. Agus má tá dúil mhór agat i dteas a choimeád istigh, cuimhnigh ar dónadh ar shéideáin a dhéanamh timpeall ar fhuinneoga, dóirse seachtracha agus fiú an bosca leictreach.

Céim 3 - Ansin ísligh é

Nuair a chuirfidh tú stop leis an teas ag éalú, beidh tú in ann an teirmeastat a íslíú 1 chéim, ó 21°C go 20°C. Ní thabharfaidh tú an difríocht faoi deara sa teocht ach tabharfaidh tú faoi deara an difríocht i do bhille. Bain úsáid as teirmiméadar chun na leibhéil teasa a sheiceáil i ngach seomra, 18°C i gcomhair seomraí leapa, 20°C gach áit eile.

Is féidir lenár bhFoireann Baile cabhrú leat bheith te teolaí an geimhreadh seo. Má tá tú sa tóir ar insliú baile, cuirimid Comhairleoir Fuinnimh Baile chuig do Theach chun comhairliúchán saor in aisce a dhéanamh duit agus an réimse réiteach atá ar fáil duit a phlé agus do shaol a éascú beagáinín. Glaoigh ar **1850 427 423 nó logáil ar **bordgaisenergy.ie** chun coinne a dhéanamh.**

Áirithigh seirbhísiú coire ón bhFoireann Baile caith €99, sábháil suas le €150*

Sin í an fhírinne - dá éifeachtaí do choire, is ea is saoire atá se le rith. Agus níl dream níos fearr a chinnteoidh go bhfuil do choire ag feidhmiú i gceart ná ár bhFoireann Baile d'innealtóirí láncháilithe agus ard-oilte.

Cuir do sheirbhísiú coire in áirithe, agus beidh suaimhneas intinne agat go mbeidh do theach te teolaí don chuid eile den bhliain.

Cáilíocht agus iontaofacht

Tá innealtóirí seirbhíse ár bhFoireann Baile go hiomlán faoi árachas, agus táid ar fad oilte go dtí an caighdeán is airde. Cuirfimid 16 tástálacha i gcrích a chinnteoidh go bhfuil do choire ag feidhmiú go sábháilte, go héifeachtach agus go cost-éifeachtúil.

Coinní a oireann duit

Tá amanta coinne solúbtha ag ár bhFoireann Baile a oireann duitse. Dearbhóimid an coinne roimh ré leat ag cur i gcuimhne duit go bhfuilimid ag teacht.

Suaimhneas Intinne agus Sábháil

Feabhsaíonn seirbhísiú coire a iontaofacht agus a shábháilteacht rud a thugann suaimhneas intinne duitse. Agus nuair is féidir le coire éifeachtúil sábháil a dhéanamh de suas go dtí €150 sa bhliain*, tá sé thar a bheith ciallmhar seirbhísiú coire a dhéanamh anois.



Déan teagmháil lenár bhFoireann Baile agus an réimse réiteach atá ar fáil duit a phlé: glaoigh orainn ar 1850 427 423 nó logáil ar bordgaisenergy.ie

*foinsí SEAI Má dhéanann tú seirbhísiú ar do choire d'fhéadfá éifeachtúlacht iomlán a fheabhsú suas le 10% - ag sábháil suas le €150 sa bhliain